

Rendabele bietenteelt in de benen houden

Klaas Hoekstra, NAV-bestuur

**Gewenst EU-beleid 2014 – 2020
zodat rendabele bietenteelt in Nederland in de benen blijft**

Doel NAV

- Goed inkomen voor akkerbouwers
- Faire opbrengstprijzen

Vanuit deze NAV-missie:

Een rendabele suikerbietenenteelt ook in periode 2014 - 2020

Kostprijs suikerbieten (I)

Toegerekende kosten

Uitgangsmateriaal zaaizaad			250
Bemesting			200
Gewasbescherming: onkruiden			250
Gewasbescherming: ziekten en plagen			60
Berekende rente			32
Gewasverzekeringen			20
Heffing Productschap			14
Tarra			100

Totale toegerekende kosten € 926

Bewerkingskosten

Arbeidkosten (grondb., spuiten)	12	27	324
Machines: afschrijving en rente			250
Machines: onderhoud			20
Loonwerk: zaaien, rooien			400
Brandstof (diesel, olie, e.d.)			100

Totale bewerkingskosten € 1.094

Kostprijs suikerbieten (2)

Grond en gebouwen

Pacht/grondrente/landhuur plus grondlasten	700
Machineberging/verharding: afschrijving en rente	50
Gebouwen/verharding: onderhoud	10
Totaal grond/gebouwen	€ 760

Algemene kosten

Energie	20
Overige algemene kosten	200
Totaal algemene kosten	€ 220

Totale kosten per ha	€ 3.000
-----------------------------	----------------

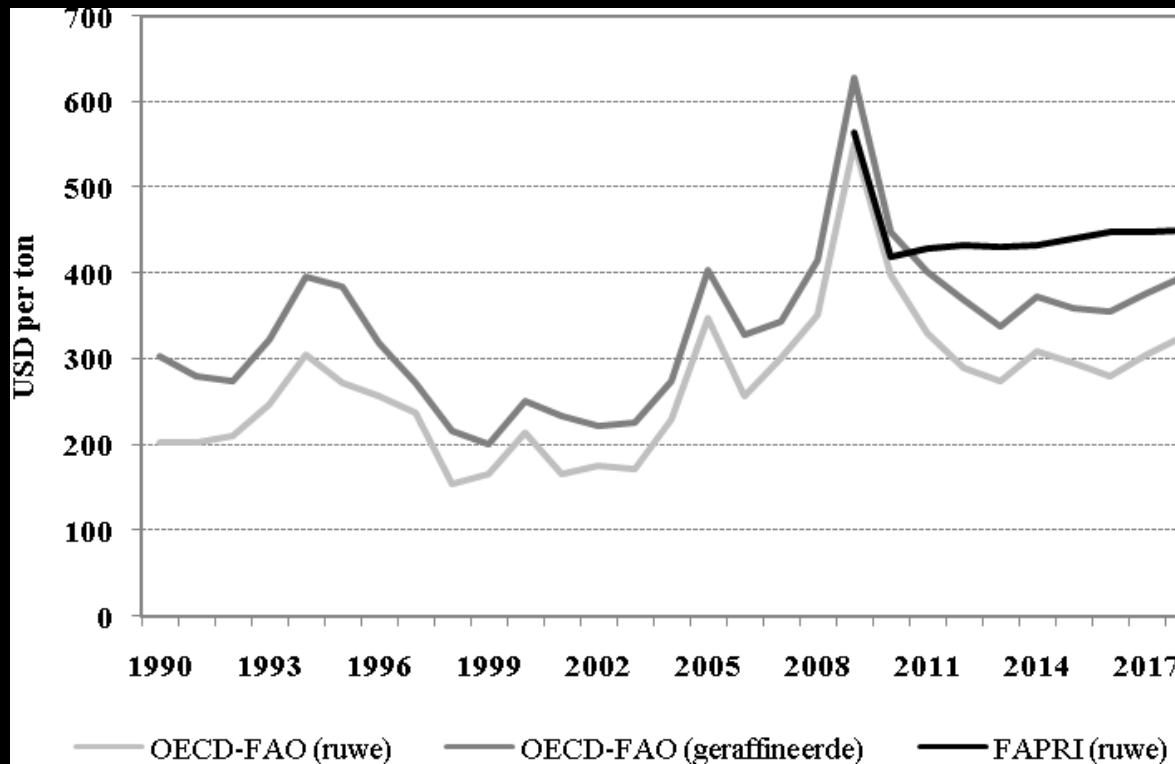
Kostprijs suikerbieten (3)

Totale kosten per ha			€ 3.000
Opbrengst bijproduct en nevenopbrengst			€ 0
Totale kosten minus bijproduct en nevenopbrengst			€ 3.000
Netto ton-opbrengst per ha			80
Kostprijs per netto ton			€ 37,50
Marge risico's ondernemer			15%
Reele opbrengstprijs per netto ton			€ 43,00

Conclusie kostprijs suikerbieten

- € 43 per ton standaardbiet met win 90 bij een productie van ca. 80 ton
- Kostprijs is inclusief 15% ondernemersmarge

Prijzontwikkeling suiker 2005-2019



Bron: OECD-FAO Outlook 2010-2019

Visie NAV op suikerbeleid 2014 – 2020 (I)

Voortzetten EU-suikerbeleid omdat:

- wereldmarkt te onstabiel voor rendabele Europese suikerbietenteelt
- beste garantie voor voedselzekerheid
- beste garantie voor een rendabele teelt in MOL- en ACP-landen

Visie NAV op suikerbeleid 2014 – 2020 (2)

Voorwaarden EU-suikermarktordening

- minimum bietenprijs
- suikerquotering handhaven
- handhaven (vrijwillig) doorschuiven surplusbieten
- volume-afspraken met landen die met voorkeursrecht (zonder EU-invoerheffingen) exporteren naar EU (MOL en ACP)

Visie NAV op suikerbeleid 2014 – 2020 (3)

Huidige minimumprijs

- richtprijs ca. € 400 per ton witsuiker
- minimum bietenprijs ca € 26 per ton (is te laag)

Visie NAV op suikerbeleid 2014 – 2020 (4)

Suikerquotering

- 85% van Europese consumptie
- 18 EU landen
- 13 miljoen ton suiker
- Nederland 804.000 ton
- huidig areaal ca. Nederland 70.000 ha

Visie NAV op suikerbeleid 2014 – 2020 (5)

Handhaven (vrijwillig) doorschuiven

- verplichte doorschuiving van hoeveelheden boven de afnamemogelijkheden industriële verwerking en de voor EU toegestane export
- vrijwillig doorschuiven voor degene die liever willen doorschuiven

Visie NAV op suikerbeleid 2014 – 2020 (6)

Volume-afspraken

- heffingvrije suikerimport door de EU van uit MOL- en ACP-landen maximaal 3,5 miljoen ton
- EU exporteert maximaal 1,3 miljoen ton (WTO afspraak)

Samenvatting rendabele bietenteelt

- kostprijs is €43 per ton suikerbieten (incl. marge)
- voortzetten EU-suikerbeleid in periode 2014-2020
- vrijwillig doorschuiven moet mogelijk blijven
- huidige minimumprijs is onvoldoende
- verhogen ha-opbrengst en verlagen verwerkingskosten blijven noodzakelijk